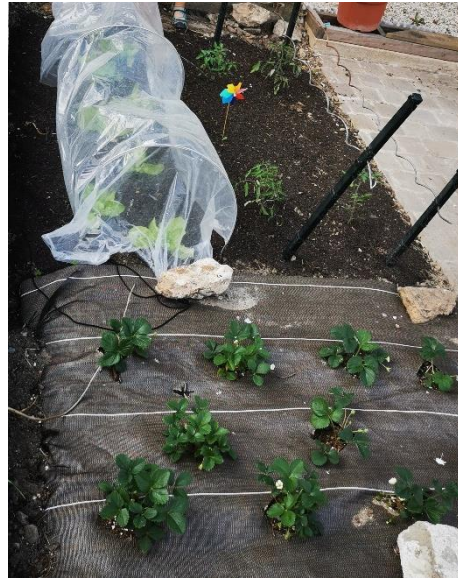




Trésors des jardins
de St Genouph

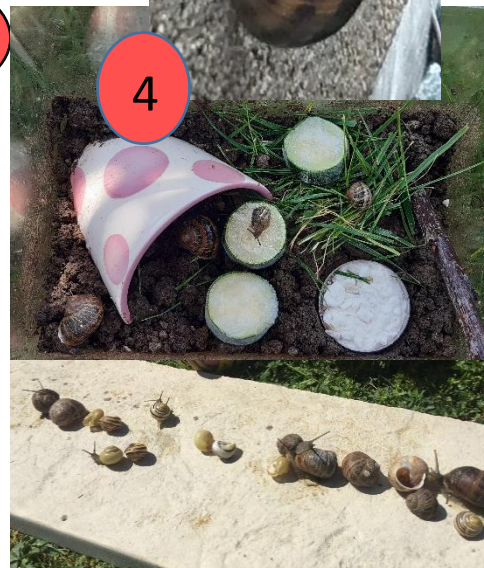


Les jolies
plantations





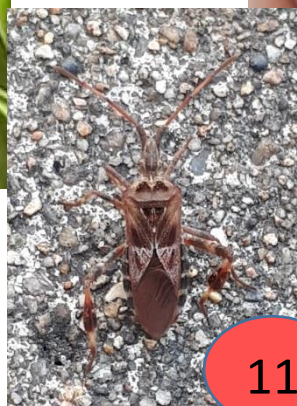
Trésors des jardins
de St Genouph



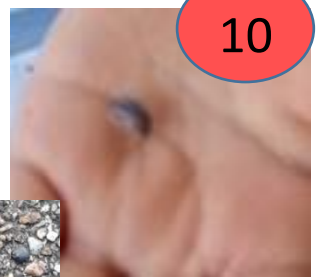
4



Les petites bêtes :
Qu'est-ce que
c'est ?



11



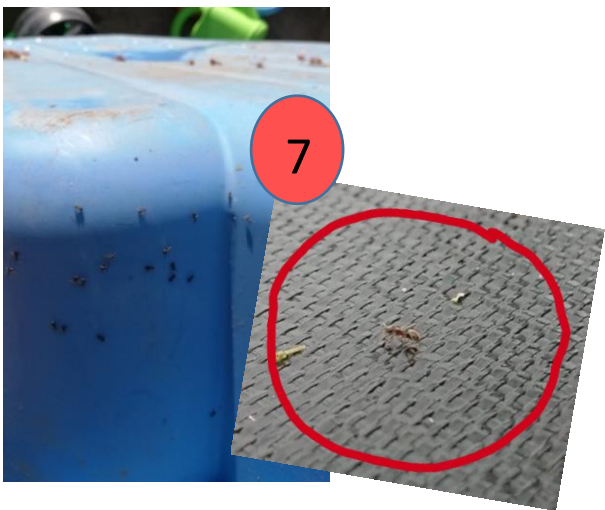
10



5



6



7



1

Les réponses



1- **Le papillon Paon-du-jour** : il pond jusqu'à 500 œufs ! Et bébé, à quoi ressemble-t-il ? C'est une chenille !



MOUCHE

2- **La mouche** : Les mouches participent largement à l'élimination des déchets organiques produits par les différents êtres vivants.



GENDARME

3- **Le gendarme** : il a 6 pattes et il est très important pour le jardin car il mange les larves des insectes nuisibles et aussi les insectes morts. Il aime aussi les graines. Si vous le voyez collé à un autre (comme sur la photo) c'est qu'il est en train de faire des bébés. La femelle pond 60 œufs !



ESCARGOT

4- **Les escargots** : Ils ont 4 tentacules qui leur permettent de voir et de toucher. L'escargot a 1 pied et se déplace en rampant toujours vers l'avant ! La « bave » des escargots s'appelle le mucus et leur permet d'avancer, de glisser partout.



PHASME

5- **Le phasme** : est un insecte herbivore (il mange des plantes). Il sait parfaitement se cacher, il ressemble à des brins d'herbe ! Heureusement, car il peut se faire manger par les oiseaux, par certains rongeurs et par les araignées !



VER DE TERRE

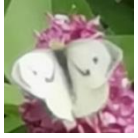
6- **Le ver de terre** : c'est une petite bête très importante pour le jardin car elle creuse des galeries dans la terre et permet quand il pleut, de faire circuler l'eau pour les plantes.



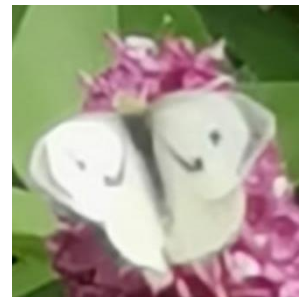


FOURMI

7- **La fourmi** : Les fourmis sont omnivores elles se nourrissent de tout ce qu'elles peuvent trouver : graines, pollens de fleurs mais aussi des insectes et des chenilles qui mangent les arbres. Ce sont donc des « nettoyeuses » très utiles qui participent à l'équilibre de la nature.



8- **Le papillon Piéride** : Il y a beaucoup d'espèces de papillons... Leurs œufs ne sont pas les mêmes, les chenilles ne se ressemblent pas et donc, les papillons n'ont pas les mêmes couleurs ! (comparer les photos avec le papillon 1)



ABEILLE

9- **L'abeille** : Les abeilles sont des insectes très importants car elles permettent aux fleurs de se reproduire: les abeilles stockent le pollen dans leurs jambes. En volant pour atteindre la ruche, elles laissent tomber du pollen sur d'autres fleurs; alors les deux pollens se rencontrent, et forment un petit fruit.



CLOPORTE

10- **Le cloporte** : Il vit dans les troncs d'arbres, le plancher des vieilles maisons, sous les feuilles et les pierres. Il a 8 paires de pattes et il se roule en boule quand il se sent en danger !



PUNAISE

11- **La punaise des pins** : Cette punaise a une « trompe » qu'on appelle rostre. Ce rostre lui permet de se nourrir uniquement de végétaux.





Trésors des jardins
de St Genouph

Certains ont trouvé d'autres bêtes... un peu plus grosses...

